

mit geschlossenem 4-Kammer-Klärsystem

› keine Geruchsbelästigung › kein Überlaufen › leicht zu reinigen

Transparenter Behälter mit Folieneinsatz und Schnellverschluss. Die Transparenz des Gipsabscheiders ermöglicht eine Sichtkontrolle der Schlammhöhe. Mit dem Folieneinsatz ist ein einfaches und schnelles Reinigen gewährleistet.

Europäisches-Patent Nr. 2627426



TECHNISCHE DATEN

Höhe, Durchmesser:	320 mm, 340 mm
Auslaufhöhe:	245 mm
Auslaufanschluss:	Ø 50 mm
Fassungsvermögen:	14 l
Zulaufanschluss:	1 1/2", Ø 28 mm
Gewicht:	2,1 kg



Zulauf in die höchste Kammer einleiten.



Zum Reinigen Verschraubung am Ablauf lösen, Verschlusskappe aufschrauben, Restwasser mit unserer Wasserabsaugpumpe entfernen und Einsatz herausziehen.



Auslaufadapter herausziehen.



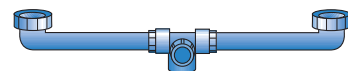
Folieneinsatz unter der Auslauföffnung zusammenbinden und entsorgen.

Temperatur max. 80°C

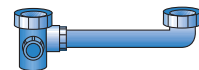
ZUBEHÖR

20004 | Ersatzinsertfolien, 25 Stück für Gipsabscheider (ohne Abbildung)

20202 | Ablaufverbinder für Doppelspüle 120 mm – 600 mm / 1 1/2"



60086 | Ablaufverbinder für Doppelspüle 80 mm – 300 mm / 1 1/2"



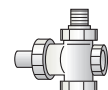
70073 | Gipsabscheider-Zulaufschlauch gerade, 1 1/2"



70074 | Gipsabscheider-Zulaufschlauch 90°, 1 1/2"



90027 | T-Stück für doppelten Wasserzulauf



70115 | Flexibler Ablaufschlauch, L: 1.000 mm, Ø 50 mm, Abgang: Ø 40/50 mm



70125 | Flexibler Ablaufschlauch, L: 750 mm, Ø 50 mm, Abgang: Ø 40/50 mm



70124 | Flexibler Ablaufschlauch, L: 500 mm, Ø 50 mm, Abgang: Ø 40/50 mm



AUFBEREITUNGS-ANLAGE

für gipshaltiges Abwasser

An allen Arbeitsplätzen, an denen gipshaltiges Abwasser anfällt, ist das Auffangen der gelösten Gipsteile unproblematisch und einfach durchzuführen. Durch den

Einsatz unserer Dosiergeräte ist eine einfache, wirkungsvolle und praxisgerechte Anwendung gewährleistet.

DOSIERGERÄT IR mit Infrarotsender für das Ausgußbecken

Art.-Nr. | 20153

TECHNISCHE DATEN

Höhe: 120 mm, Breite: 70 mm, Tiefe: 100 mm

Elektrische Werte: 230 V / 50 Hz

Gewicht: 500 g

Der Sensorerfassungsbereich ist von 0 - 600 mm einstellbar



DOSIERGERÄT TR zur Dosierung in Verbindung mit einem Gipstrimmer

Art.-Nr. | 20151

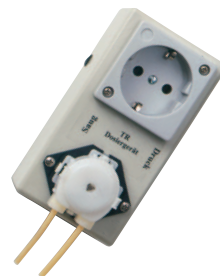
TECHNISCHE DATEN

Höhe: 120 mm, Breite: 70 mm, Tiefe: 100 mm

Elektrische Werte: 230 V / 50 Hz

Last: min. 300 W - max. 3.000 W

Gewicht: 500 g



DENTAFLOC

Durch Einsatz von Dentaflor wird in den Gipsabscheidern das Absenken des Gipsschlammes wesentlich beschleunigt. Die Reinigung wird erleichtert.

20154 | **Dentaflor** 5 Liter

20161 | **Dentaflor** 10 Liter



Geruchverhindernd und flockend

DentaFlocTabs eliminieren 99% aller Bakterien; unangenehme Gerüche werden somit von vornherein vermieden.

Durch das in den Tabs wirksame DentaFloc setzen sich 90% der Gips- und Einbettmasse im Klärbecken ab.

Den Dosierkorb mit einem DentaFlocTab in die höchste Kammer des Gipsabscheiders hängen. Mindestens 1 x wöchentlich einen neuen DentaFlocTab in den Korb legen, damit die Geruchverhinderung sowie die Gipsausflockung stets gewährleistet sind.

VERPACKUNGSEINHEIT

Art.-Nr. 21002 10 Stück

Art.-Nr. 21003 25 Stück



für Gipsabscheider

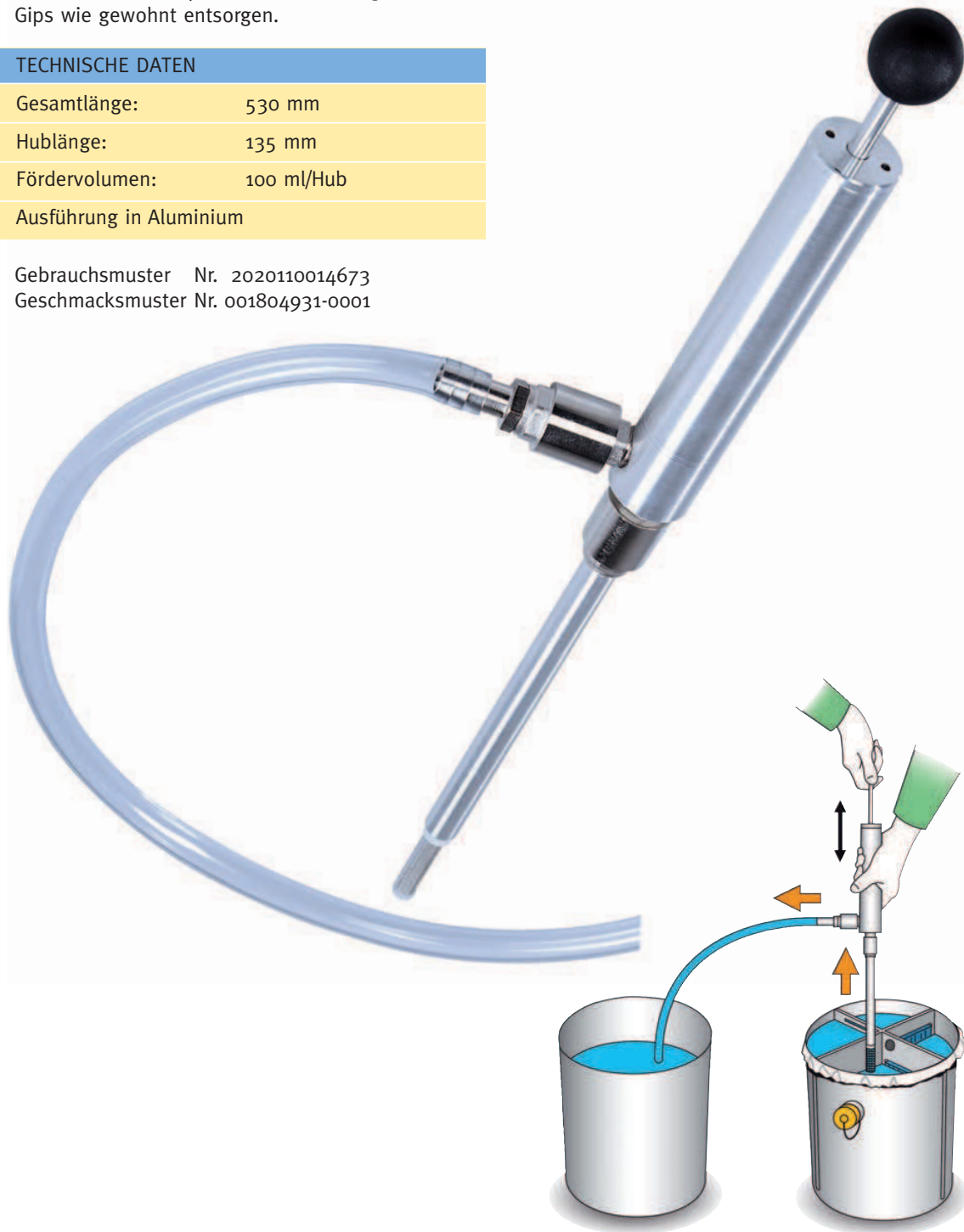
Die praktische Ergänzung zum Gipsabscheider für das unkomplizierte und schnelle Entfernen des Restwassers.

Gipsabscheiderdeckel abnehmen. Das Pumprohr in das Restwasser eintauchen und den flexiblen Schlauch in ein separates Gefäß hängen. Durch Auf- und Abbewegung des Pumphebels wird das Wasser mühelos und effizient durch die Pumpe über den Schlauch in den separaten Behälter abgeleitet. Den Gips wie gewohnt entsorgen.

TECHNISCHE DATEN

Gesamtlänge:	530 mm
Hublänge:	135 mm
Fördervolumen:	100 ml/Hub
Ausführung in Aluminium	

Gebrauchsmuster Nr. 2020110014673
Geschmacksmuster Nr. 001804931-0001



ABSAUGGERÄT

Art.-Nr. | 20192

mit Aktivkohlefilter

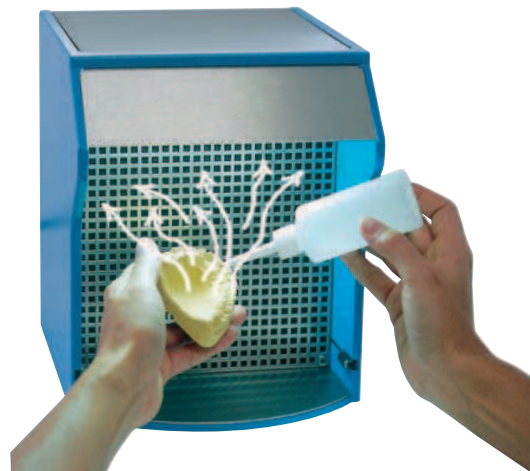
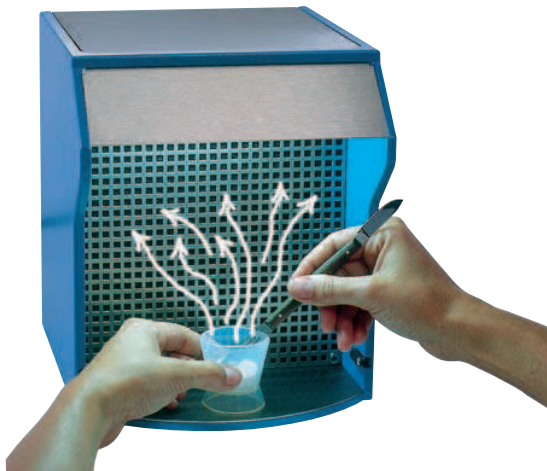
› zum Schutz gegen gesundheitsgefährdende Dämpfe

So vermeiden Sie gesundheitsgefährdende Einflüsse gleich beim Entstehen. Mit dem anwendungsfreundlichen Absauggerät leisten Sie gezielte Vorbeugung gegen immer größer werdende Gefahren durch chemische Stoffe. Durch den Einsatz des Absauggerätes mit Aktivkohlefilter (der Filter sollte nach ca. 50 Betriebsstunden ausgewechselt werden) erreicht man einen Abscheidungsgrad bei Isolierflüssigkeit von ca. 84% und bei Monomer von ca. 89%. Beim Arbeiten auf der Arbeitsfläche wird das Gerät mittels Lichtschranke automatisch eingeschaltet. Nach Beenden des Arbeitsvorgangs schaltet das Gerät verzögert ab.

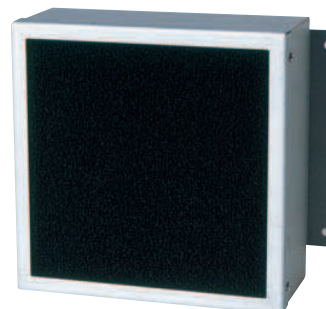


TECHNISCHE DATEN

Höhe	260 mm
Breite	220 mm
Tiefe	260 mm
Elektrische Werte	230 V / 50 Hz, 100 W
Gewicht	6 kg



20206 | **Filterkassette** für Absauggerät **neu**



DESINFEKTIONSWANNEN

› mit Siebeinsatz, Abtropfvorrichtung und Deckel

Desinfektionswannen aus Kunststoff, zur Desinfektion von Instrumenten oder Abformungen. Die Wanne ist mit einem Siebeinsatz für das Desinfektionsgut, einer Abtropfvorrichtung und einem Deckel ausgestattet.

TECHNISCHE DATEN

Höhe: 120 mm

Breite: 340 mm

Tiefe: 210 mm

Füllvolumen: 4 Liter

Gewicht: 1 kg

DESINFEKTIONSWANNE mit transparentem Deckel



Art.-Nr. | 10039

DESINFEKTIONSWANNE mit weißem Deckel



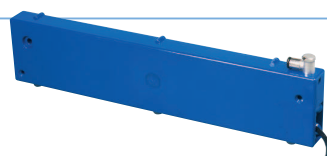
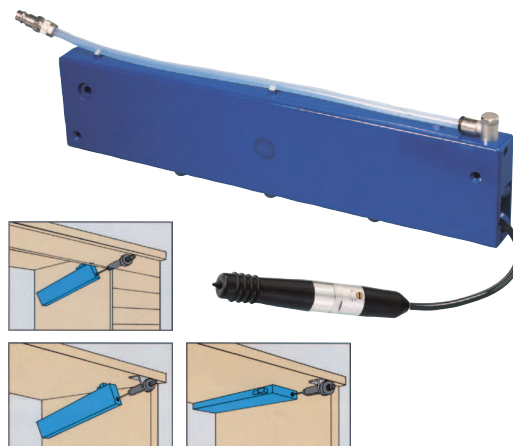
Art.-Nr. | 10040

LUFTSCHLAUCH-RÜCKHOLEINRICHTUNG mit Schlauch 6/3 mm, Luftbläser Silent mit Lufteinstellschraube, Anschlußschlauch und Luftstecker

Art.-Nr. | 20148/20238

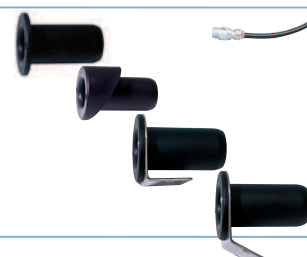
Platzsparende, schonende Schlauchführung mit definitivem Stop (zugfrei) während der Verwendung. Eine überall einbaubare, kompakte Einheit.

TECHNISCHE DATEN	20148	/	20238
Höhe:	90 mm, Tiefe: 30 mm		
Länge:	420 mm / 470 mm		
Schlauchauszug:	550 mm / 690 mm		
Anschluß:	8/6 mm / 8/6 mm		
Abgang:	6/3 mm / 6/3 mm		
Gewicht:	700 g / 750 g		



20144 | Luftschlauch-Rückholeinrichtung mit Schlauch 6/3 mm 420 mm

20237 | Luftschlauch-Rückholeinrichtung mit Schlauch 6/3 mm 470 mm



70102 | Köcher gerade für Luftbläser zum Einbau (Bohrung Ø 33 mm)

70034 | Köcher schräg 30° für Luftbläser zum Einbau (Bohrung Ø 33 mm)

70110 | Köcher gerade für Luftbläser zum Unterbau

70111 | Köcher schräg 30° für Luftbläser zum Unterbau



50045 | Luftbläser Silent für Schlauch 4/3 mm

50075 | Luftbläser Silent für Schlauch 6/4 mm und 6/3 mm

50059 | Luftbläser Silent für Schlauch 8/6 mm

50132 | Luftbläser für Schlauch 6/4 mm und 6/3 mm

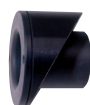
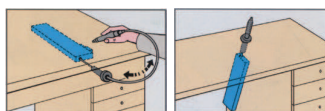
50063 | Luftbläser für Schlauch 8/6 mm

RÜCKHOLEINRICHTUNG für Handstückkabel

Art.-Nr. | 20178/20239

Platzsparende, schonende Schlauchführung mit definitivem Stop (zugfrei) während der Verwendung. Eine überall einbaubare, kompakte Einheit.

TECHNISCHE DATEN	20178	/	20239
Höhe:	90 mm, Tiefe: 30 mm		
Länge:	420 mm / 470 mm		
Auszugslänge:	550 mm / 690 mm		
Gewicht:	500 g / 550 g		



70113 | Köcher für Handstück Ø 28 mm (Bohrung Ø 37 mm)

70116 | Köcher für Handstück Ø 30 mm (Bohrung Ø 37 mm)

70112 | Köcher für Handstück Ø 32 mm (Bohrung Ø 37 mm)

GASARMATUREN UND GASSCHLÄUCHE

für Labortische

Art.-Nr. | 30161

Gaseckhahn

Zugang/Abgang mit
Schlauchnippel \varnothing 10 mm
Einbaumaß: \varnothing 21 mm
Länge: 45 mm



Art.-Nr. | 30172

Gaseckhahn

Zugang mit
Gasschlauch 1000 mm
Anschluß 1/2"
Abgang
Schlauchnippel \varnothing 10 mm
Einbaumaß: \varnothing 21 mm
Länge: 45 mm



Art.-Nr. | 30171

Gasarmatur

Zugang/Abgang mit
Schlauchnippel \varnothing 10 mm
Einbaumaß: \varnothing 40 mm
Länge: 30 mm



Sicherheits-Gasschlauch

Durchmesser 18/10 mm, Betriebsdruck bis 100 mbar

Länge 500 mm, DIN 30665

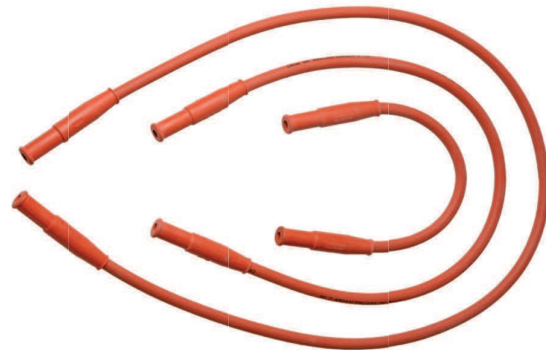
Art.-Nr. | 30162

Länge 1.000 mm, DIN 30665

Art.-Nr. | 30060

Länge 1.500 mm, DIN 30665

Art.-Nr. | 30163



Art.-Nr. | 30169

Gasarmatur

Zugang/Abgang mit
Gasschlauch
1000 mm
Anschluss 1/2"
Einbaumaß: \varnothing 40 mm
Länge: 30 mm



Art.-Nr. | 30160

Gasschlauch

Durchmesser 14/10 mm,
Betriebsdruck bis 100 mbar,
DIN 30664 für Bunsenbrenner
Meterware

Art.-Nr. | 30170

Gasarmatur

Zugang mit
Gasschlauch 1000 mm
Anschluss 1/2"
Abgang
Schlauchnippel \varnothing 10 mm
Einbaumaß: \varnothing 40 mm
Länge: 30 mm



Zum Reinigen von Kleinteilen, zahntechnischen Arbeiten und Instrumenten sowie zum punktuellen Einsatz an größeren Objekten.

Fette, Klebewachse, Beizmittel, Verschmutzungen und Verklebungen werden schonend und gründlich entfernt.

Der Dampfstrahler DR-1 arbeitet umweltschonend ohne chemische Zusätze.

Eine automatische Befüllung regelt den unterbrechungsfreien Arbeitsablauf.

- Automatische Befüllung
- Dampfmenge stufenlos dosierbar
- Bedienung über Fußschalter
- Kesseldruckanzeige

TECHNISCHE DATEN

Höhe:	41 cm
Breite:	50 cm
Tiefe:	21 cm
Elektrische-Werte:	230 V / 50 Hz / 2 kW
Schlauchanschluss:	3/4"
Gewicht:	27 kg



ABZUGSCHRANK

mit Beleuchtung, Ventilator und Steckdosen

Der Schutz des Menschen am Arbeitsplatz ist heute wichtiger denn je. Immer mehr Substanzen werden als gesundheitsgefährdend erkannt. Deshalb ist die Vermeidung des Kontakts mit gefährlichen Arbeitsstoffen anzustreben. Im Laborbereich sind Stoffe im Einsatz, die bei der Verwendung Schutzmaßnahmen erfordern, weil sie eingeatmet oder als Dämpfe schä-

digend wirken. Dies sind z.B. Säure- und Galvanisierbäder (Silber, Kupfer, Gold) und Ultraschalllösungen. Bei Geräten mit Geräusentwicklung spricht zusätzlich der Gehörschutz für eine Abkapselung der Geräusquelle. Unser Abzugsschrank bietet Ihnen eine einfache und sichere Möglichkeit, diese Problematik in Ihrem Betrieb zu lösen.

ABZUGSCHRANK ohne Abspülbecken

Art.-Nr. | 10032

TECHNISCHE DATEN

Höhe: 1.000 mm, Breite: 1.000 mm, Tiefe: 500 mm

Spannung: 230 V / 50 Hz / 180 W

Fördervolumen: 430 m³ / h

Druck stat. max 340 Pa



ABZUGSCHRANK mit Abspülbecken

Art.-Nr. | 10022

TECHNISCHE DATEN

Höhe: 1.000 mm, Breite: 1.000 mm, Tiefe: 500 mm

Spannung: 230 V / 50 Hz / 180 W

Fördervolumen: 430 m³ / h

Druck stat. max 340 Pa

Wasseranschluß: 3/4 "

Wasserablauf: 22 mm ø



20098 | Untergestell für Abzugsschrank aus eloxiertem Aluminiumprofil

10024 | Unterschrank für Abzugsschrank aus eloxiertem Aluminiumprofil mit Verkleidung

Transport- und Aufbewahrungsbox für Modelle und Arbeitsunterlagen

- › für alle Transportanforderungen
- › stapelbar › stoßfest › leicht

lieferbar in den Farben:

Lichtgrau RAL 7035

Anthrazit RAL 7016

20243 | Einsatz für 6 Modelle

20223 | Deckelpolster

20244 | Bodenpolster



TECHNISCHE DATEN

Breite: 265 mm

Tiefe: 171 mm

Höhe: 71 mm

Gewicht: 0,45 kg



TR-BOX

Transport- und Aufbewahrungsbox für

Artikulatoren, Gesichtsbogen, Modelle und Arbeitsunterlagen

- › Inneneinteilung variabel
- › für alle Transportanforderungen
- › stapelbar › stoßfest › leicht

lieferbar in **Himmelblau RAL 5015**

TECHNISCHE DATEN

Breite:	395 mm
Tiefe:	295 mm
Höhe:	210 mm
Gewicht:	2 kg



10034 | TR-Box
Artikulator-Gesichtsbogen



10035 | TR-Box
Artikulator-Artikulator



10036 | TR-Box
Artikulator-Leerfach



10037 | TR-Box
Leerfach-Gesichtsbogen



10038 | TR-Box
Leerfach-Leerfach



20212 | TR-Box
Ohne Inhalt



ZUBEHÖR

- 20207** | Gesichtsbogeneinsatz
- 20208** | Artikulatoreinsatz links
- 20209** | Artikulatoreinsatz rechts
- 20210** | Leerfach rechts
- 20211** | Leerfach links

- 20213** | Abdeckung für Gesichtsbogen
- 20214** | Deckelpolster für TR-Box
- 20215** | Bodenpolster für TR-Box

TR-BOX

Transport- und Aufbewahrungsbox für Artikulatoren

› lightweight › lockable

Aluminium design

TECHNICAL DATA

Width: 255 mm

Depth: 215 mm

Height: 150 mm

Weight: 1,6 kg



WASSERSTEUERUNG MIT ENDSCHALTER

Berührungslose Wassersteuerung zur komfortablen

Wasserentnahme

Nutzen Sie die Vorteile dieser Technologie, um den unnötigen Wasserverbrauch einzudämmen und die Hände für Wichtigeres freizuhalten. Die Wassersteuerung kann nachträglich an vorhandene Wasserhähne installiert werden.

WASSERSTEUERUNG MIT ENDSCHALTER Für Kaltwasser

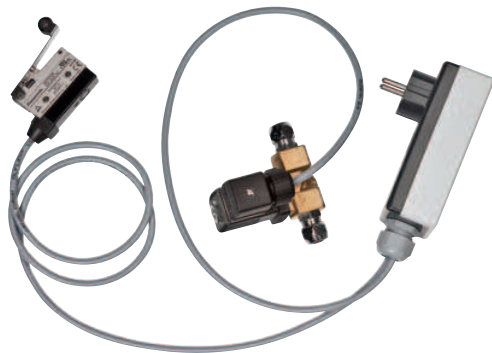
Art.-Nr. | 10048

TECHNISCHE DATEN

Magnetventil-Anschlüsse: \varnothing 10 mm

Elektrische Werte: 230 V / 50 Hz / 8 W

Gewicht: 1,0 kg



WASSERSTEUERUNG MIT ENDSCHALTER Für Kalt- und Warmwasser

Art.-Nr. | 10047

TECHNISCHE DATEN

Magnetventil-Anschlüsse: \varnothing 10 mm

Elektrische Werte: 230 V / 50 Hz / 16 W

Gewicht: 1,5 kg



FUSSSCHALTER-WASSERSTEUERUNG

Berührungslose Wassersteuerung zur komfortablen

Wasserentnahme

Nutzen Sie die Vorteile dieser Technologie, um den unnötigen Wasserverbrauch einzudämmen und die Hände für Wichtigeres freizuhalten. Die Wassersteuerung kann nachträglich an vorhandene Wasserhähne installiert werden.

FUSSSCHALTER-WASSERSTEUERUNG Für Kaltwasser

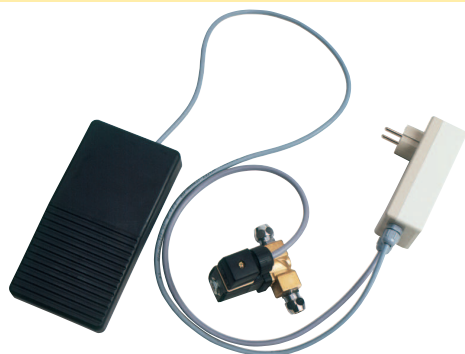
Art.-Nr. | 10028

TECHNISCHE DATEN

Magnetventil-Anschlüsse: \varnothing 10 mm

Elektrische Werte: 230 V / 50 Hz / 8 W

Gewicht: 1 kg



FUSSSCHALTER-WASSERSTEUERUNG Für Kalt- und Warmwasser

Art.-Nr. | 10026

TECHNISCHE DATEN

Magnetventil-Anschlüsse: \varnothing 10 mm

Elektrische Werte: 230 V / 50 Hz / 16 W

Gewicht: 1,5 kg



SENSOR-WASSERSTEUERUNG

Berührungslose Wassersteuerung zur komfortablen Wasserentnahme

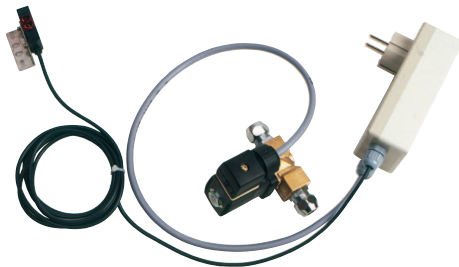
Nutzen Sie die Vorteile dieser Technologie, um den unnötigen Wasserverbrauch einzudämmen und die Hände für Wichtigeres freizuhalten. Die Wassersteuerung kann nachträglich an vorhandene Wasserhähne installiert werden.

SENSOR-WASSERSTEUERUNG Für Kaltwasser

Art.-Nr. | 20177

TECHNISCHE DATEN

Magnetventil-Anschlüsse:	ø 10 mm
Elektrische Werte:	230 V / 50 Hz / 8 W
Sensorbereich:	0 - 600 mm
Gewicht:	0,8 kg



SENSOR-WASSERSTEUERUNG Für Kalt- und Warmwasser

Art.-Nr. | 20179

TECHNISCHE DATEN

Magnetventil-Anschlüsse:	ø 10 mm
Elektrische Werte:	230 V / 50 Hz / 16 W
Sensorbereich:	0 - 600 mm
Gewicht:	1,5 kg



STAUB-/SAND VORABSCHIEDER

Art.-Nr. | 20204

transparenter Behälter

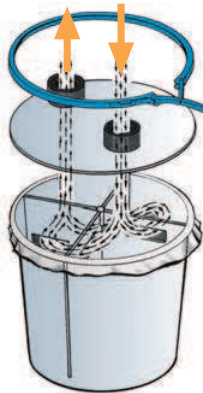
mit Folieneinsatz und Schnellverschluß

Der Vorabscheider läßt sich unabhängig vom angesaugten Material in jedes Absaugsystem integrieren. Mit dem Einbau mehrerer Vorabscheider können Sie unterschiedliche Materialien (Sand, Gips) getrennt sammeln und entsorgen. **Mit einem Vorabscheider in Ihrem Saugsystem erhöhen Sie die Lebensdauer Ihrer Filter um ein Vielfaches!**



TECHNISCHE DATEN

Höhe	350 mm
Durchmesser	340 mm
Anschlußgrößen	Ø 22 - 56 mm
Gewicht	2 kg



Den Schlauch vom Staub-/Sanderzeuger in die Kammer mit den höchsten Öffnungen einleiten.

1



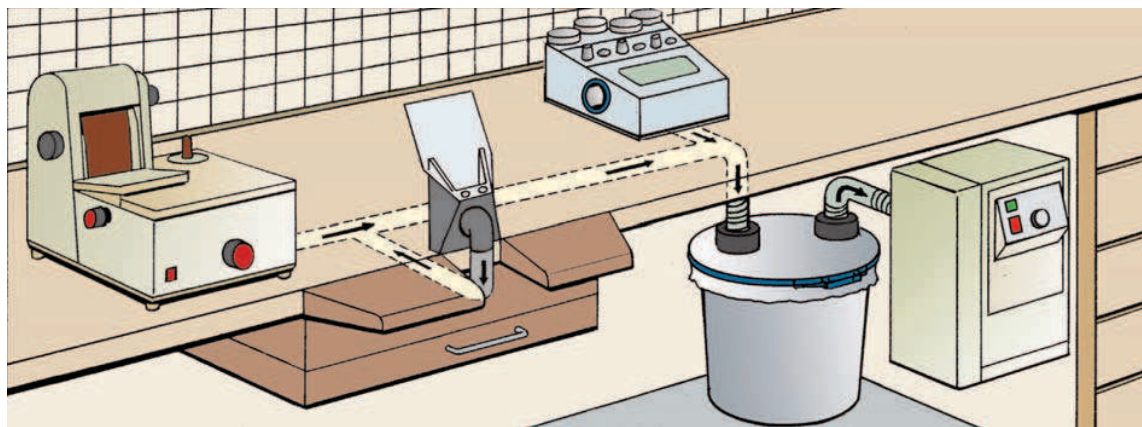
Trennkammern herausnehmen.

2



Folieneinsatz zusammenbinden und entsorgen.

3



ZUBEHÖR

20004 | Ersatzinsertfolien, 25 Stück für Staub- / Sandvorabscheider (ohne Abbildung)

EDELSTAHL-PFLEGEMITTEL

Art.-Nr. | 20008

BREGLIT Edelstahl-Pflegemittel (1000 ml)



Ein Spezialprodukt der BDT zum Einsatz im Dentallabor für alle Edelstahlflächen. Nach der Behandlung verschwinden Fingerspuren, Ränder, Flecken und Anlaufstellen. Der Schutzfilm verhindert ein schnelles Festsetzen von Gips, Kalk, etc.

Art.-Nr. | 20001

BREGLIT Edelstahl-Pflegemittel (400 ml)



Ein Spezialprodukt der BDT zum Einsatz im Dentallabor für alle Edelstahlflächen. Nach der Behandlung verschwinden Fingerspuren, Ränder, Flecken und Anlaufstellen. Der Schutzfilm verhindert ein schnelles Festsetzen von Gips, Kalk, etc.

Art.-Nr. | 20013

BREGLIT Edelstahl-Grundreiniger (500 ml)



Das flüssige Scheuermittel beseitigt gründlich und zugleich schonend hartnäckigen Schmutz und Flecken auf allen Edelstahlflächen.

Art.-Nr. | 20076

ENTKALKUNGSMITTEL (500 ml)



Antibakteriell, biologisch abbaubar

POLYMERISATIONSWANNEN

für 2 Küvetten

IVO-2

Edelstahlwanne, elektronische Wasserstandsregelung (Kurzzeitmesser), stufenlose Temperatureinstellung, Luftsteckdosen, indirekte Beheizung (kein Verkalken der Heizelemente).

Art.-Nr. | 10002

TECHNISCHE DATEN

Höhe: 300 mm, Breite: 350 mm, Tiefe: 470 mm

Elektrische Werte: 230 V / 50 Hz, 1,5 kW

Luftanschluß: NW 7

Schlauchanschluß: 3/4 "

Ablaufschlauch: 22 mm ø

Gewicht: 12 kg



IVO-2 spezial

Edelstahlwanne, elektronische Wasserstandsregelung, stufenlose Temperatureinstellung, indirekte Beheizung (kein Verkalken der Heizelemente).

Art.-Nr. | 10004

TECHNISCHE DATEN

Höhe: 260 mm, Breite: 350 mm, Tiefe: 360 mm

Elektrische Werte: 230 V / 50 Hz, 1,5 kW

Schlauchanschluß: 3/4 "

Ablaufschlauch: 22 mm ø

Gewicht: 8 kg



IVO-2 manuell

Edelstahlwanne, stufenlose Temperatureinstellung, indirekte Beheizung (kein Verkalken der Heizelemente).

Art.-Nr. | 10005

TECHNISCHE DATEN

Höhe: 260 mm, Breite: 350 mm, Tiefe: 360 mm

Elektrische Werte: 230 V / 50 Hz, 1,5 kW

Ablaufschlauch: 22 mm ø

Gewicht: 6,5 kg



POLYMERISATIONSWANNEN

für 4 Küvetten

IVO-4

Edelstahlwanne, elektronische Wasserstandsregelung (Kurzzeitmesser), stufenlose Temperatureinstellung, Luftsteckdosen, indirekte Beheizung (kein Verkalken der Heizelemente).

TECHNISCHE DATEN

Höhe: 300 mm, Breite: 530 mm, Tiefe: 470 mm

Elektrische Werte: 230 V / 50 Hz, 2,5 kW

Luftanschluß: NW 7

Schlauchanschluß: 3/4 "

Ablaufschlauch: 22 mm ø

Gewicht: 14 kg

Art.-Nr. | 10003



IVO-4 spezial

Edelstahlwanne, elektronische Wasserstandsregelung, stufenlose Temperatureinstellung, indirekte Beheizung (kein Verkalken der Heizelemente).

TECHNISCHE DATEN

Höhe: 260 mm, Breite: 530 mm, Tiefe: 360 mm

Elektrische Werte: 230 V / 50 Hz, 2,5 kW

Schlauchanschluß: 3/4 "

Ablaufschlauch: 22 mm ø

Gewicht: 9,5 kg

Art.-Nr. | 10033



IVO-4 manuell

Edelstahlwanne, stufenlose Temperatureinstellung, indirekte Beheizung (kein Verkalken der Heizelemente).

TECHNISCHE DATEN

Höhe: 260 mm, Breite: 530 mm, Tiefe: 360 mm

Elektrische Werte: 230 V / 50 Hz, 2,5 kW

Ablaufschlauch: 22 mm ø

Gewicht: 9 kg

Art.-Nr. | 10006



KÜHLWANNEN

KÜHLWANNE KW 2 für 2 Küvetten

Art.-Nr. | 10017

Die Kühlwanne kann direkt an den Kaltwasser-Zulauf und -Ablauf angeschlossen werden.

TECHNISCHE DATEN

Höhe:	260 mm
Breite:	350 mm
Tiefe:	360 mm
Schlauchanschluß:	3/4 "
Ablaufschlauch:	22 mm ø
Gewicht:	5,5 kg



KÜHLWANNE KW 4 für 4 Küvetten

Art.-Nr. | 10016

Die Kühlwanne kann direkt an den Kaltwasser-Zulauf und -Ablauf angeschlossen werden.

TECHNISCHE DATEN

Höhe:	260 mm
Breite:	530 mm
Tiefe:	360 mm
Schlauchanschluß:	3/4 "
Ablaufschlauch:	22 mm ø
Gewicht:	7 kg



SR-IVOCAP ZUBEHÖR

20006 | Tellerfedern für SR-IVOCAP-Spannrahmen

1 Satz = 12 Stück
Regelmäßiges Überprüfen und Auswechseln der Tellerfedern garantiert ein gleichmäßiges Arbeitsergebnis



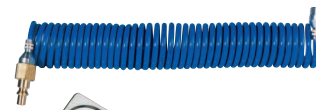
20005 | Schwimmkugeln

Ø 20 mm, 1.000 Stück



20086 | Spiralschlauch

mit Anschlüssen für SR-IVOCAP-Zylinder



20146 | Edelstahldeckel

für IVO 2, IVO 2 spezial, IVO 2 manuell



20116 | Edelstahldeckel

für IVO 4, IVO 4 spezial, IVO 4 manuell

20075 | Gummihandschuhe

1 Paar, hitzebeständig



20003 | Dur-Fix-Härter (ohne Abbildung)

200 g Beutel, bei Abnahme von 50 Beuteln 10% Mengenrabatt

20037 | Wandhalterung für 2 SR-IVOCAP-Zylinder

20073 | Standhalterung für 2 SR-IVOCAP-Zylinder

20106 | Wandhalterung für 2 SR-IVOCAP-Zylinder mit 3 Luftsteckdosen

20197 | Standhalterung für 2 SR-IVOCAP-Zylinder mit 3 Luftsteckdosen

20038 | Wandhalterung für 4 SR-IVOCAP-Zylinder

20039 | Standhalterung für 4 SR-IVOCAP-Zylinder

20107 | Wandhalterung für 4 SR-IVOCAP-Zylinder mit 6 Luftsteckdosen

20074 | Standhalterung für 4 SR-IVOCAP-Zylinder mit 6 Luftsteckdosen

